

BUND & KOTAK

RealPiel R&D

PANTONE 17_1644 TPG - Spiced Coral

IT_

Le meravigliose sale dei Musei Civici in Bassano del Grappa ospitano, BUND rivestito per l'occasione in tessuto spalmato colore grigio antracite COVENTRY REAL PIEL RP®.

Spiccano tra le opere pittoriche di Jacopo Da Ponte, Bortolo Sacchi e le preziose sculture di Antonio Canova, i comodi pouff che accompagnano nella contemplazione della bellezza artistica dell'opulento museo Veneto.

www.museibassano.it

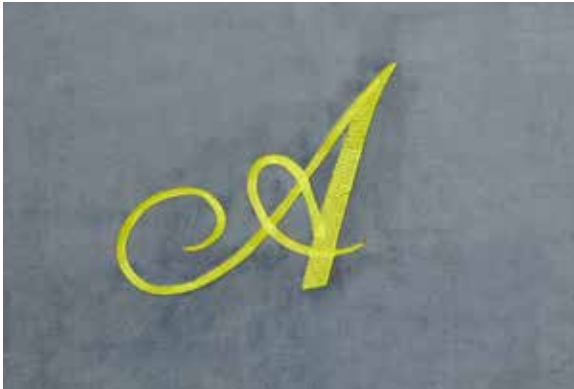
EN_

The Museum in Bassano del Grappa host BUND, the big round pouff, for this special occasion covered in coated fabric COVENTRY REAL PIEL RP® anthracite gray. The comfortable pouff stand out among the paintings of Jacopo Dal Ponte, Bortolo Sacchi and Antonio Cavona's sculptures.

www.museibassano.it







Nelle immagini | in the pictures:

Tessuto | Fabric REAL PIEL RP®



LOVE Light grey



LOVE Pink



LOVE Most



COVENTRY 98DGR

IT_

Sopra: Particolare delle possibili personalizzazioni sartoriali che vengono realizzate su richiesta.

Nella pagina accanto: Scorcio dello splendido SALONE ANTONIO CANOVA nei Musei di Bassano del Grappa. "Una delle sale più importanti del Museo Civico di Bassano del Grappa è legata al nome di Antonio Canova ed accoglie le opere del grande scultore (...). Nelle sale viene esposta una delle più rare e singolari espressioni non solo dell'opera di Antonio Canova, ma anche dell'arte neoclassica italiana (...) e sono conservate anche opere scultoree appartenenti alla tipologia del bozzetto preparatorio, come quello delle Tre Grazie." www.museibassano.it/collezione/sezione-canova

EN_

Above: Details of a special embroidery customization made on request.

Opposite page:

"The ANTONIO CANOVA hall display one of the rarest and most singular expressions of Antonio Canova's work(...). In the museum are also preserved sculptural works belonging to the preparatory sketch type, such as that of the Tre Grazie (Three Graces)." www.museibassano.it/collezione/sezione-canova



Real. Piet.





IT_

Una Valentina® provocante durante la mostra "Valentina, una vita con Crepax" realizzata nel museo di Bassano del Grappa dall'Archivio Guido Crepax.

EN_

Hot Valentina® during the exhibition "Valentina, a life with Crepax" created in the Bassano del Grappa museum from the Guido Crepax Archive.