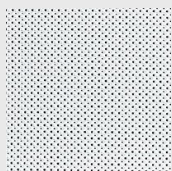
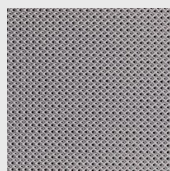


RETE MESH

Mesh 18



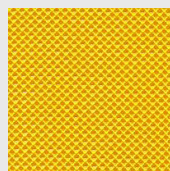
1BA



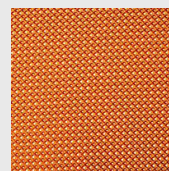
112SL



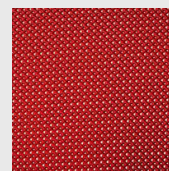
42BE



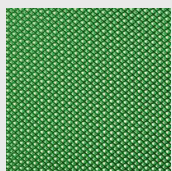
224GL



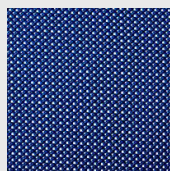
371AR



434RS



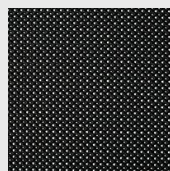
168VR



518BL



105DGR



560NR

Specifiche tecniche • Technical Specifications

Tipologia Typology	Tessuto in rete Mesh fabric		
Origine Origin	Extra Europea Extra European		
Spessore Thickness	0.9 mm ± 5%	ISO 2686-3	
Peso Weight	430 gr/m2 +5%	ISO 2686-2	
Larghezza Roll width	125 cm		
Lunghezza (media) Roll length (average)	40 mt		
Composizione Composition	Poliestere 100% Polyester 100%		
Solidità del colore allo strofinio Colour fastness to rubbing	Secco Dry	UNI EN ISO 105-X12:2016	> 3
Solidità del colore allo strofinio Colour fastness to rubbing	Umido Wet	UNI EN ISO 105-X12	> 4
Solidità del colore alla luce artificiale Colour fastness to artificial light		UNI EN ISO 105 B02:2014	Scala dei grigi Grey Scale 5
Resistenza al fuoco Burning behaviour		BS EN 1021-1:2014 BS EN 1021-2 2014 UNI 1975:2010	Passa Pass
Resistenza all'abrasione Abrasion	> 135.000 Cicli > 135.000 Cycles	ISO 12947/2:16 Martindale	Passa Pass
Rottura alla trazione Tensile strenght	Ordito / Warp Trama / Weft	ISO 1421	> 270 N > 190 N
Allungamento a rottura Elongation at break	Ordito / Warp Trama / Weft	ISO 1421	138,9% ≥ 5% 104,7% ≥ 5%
Colore Colour	Leggere differenze di colore fra una partita e l'altra sono da considerarsi normali Slight color differences between one lot and another have to be considered within commercial tolerance		
Note Notes	Servizio taglio Cut service		

- Per rimuovere la polvere utilizzare un aspirapolvere.
- Ogni macchia o sporcizia devono essere puliti immediatamente con una soluzione di sapone neutro utilizzando un panno con movimenti circolari regolari.
- Non si accettano responsabilità per eventuali danni derivanti da un uso improprio, pulizia con prodotti chimici aggressivi o impregnazione con prodotti non idonei.

- To remove dust use a vacuum cleaner.
- Any stain, spills or soiling should be cleaned up promptly with a neutral soap solution using a cloth in smooth circular movements.
- We do not accept responsibility for any damage resulting from inappropriate use, chemical cleaning or additional impregnation.

- I risultati analitici sono riferiti esclusivamente al campione provato.
- Alterazioni del colore sono tollerate secondo gli standard industriali e non costituiscono motivo di contestazione.
- Ci riserviamo il diritto di modificare in qualsiasi momento e senza preavviso le specifiche del prodotto.

- The analytical results are referred only to the sample tested.
- Discolouration and colour deviations tolerated by permissible industrial standards which do not constitute reasons for claims.
- We reserve the right to modify, at any moment and without notice any product specifications.

