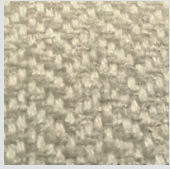


# TESSUTO FABRIC

## Lux

---



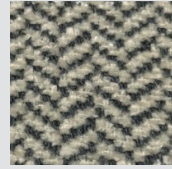
08



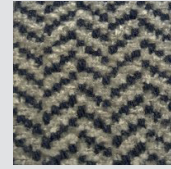
802



801



500



15



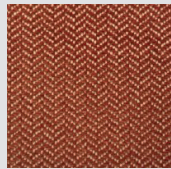
07



391



47



800

**Specifiche tecniche • Technical Specifications**

<b>Tipologia</b> Typology	<b>Tessuto per arredamento</b> Upholstery fabric		
<b>Origine</b> Origin	<b>Italia</b> Italy		
<b>Peso</b> Weight	370 g/m <sup>2</sup>	UNI 5113	
<b>Larghezza</b> Roll width	145 cm	UNI 5113	
<b>Composizione</b> Composition	Cotone 60%, Fibra acrilica 40% Cotton 60%, Acrylic Fiber 40%		
<b>Solidità del colore allo strofinio</b> Colour fastness to rubbing	<b>Secco</b> Dry	EN ISO 105-X12	4 / 5
<b>Solidità del colore allo strofinio</b> Colour fastness to rubbing	<b>Umido</b> Wet	EN ISO 105-X12	4 / 5
<b>Resistenza all'abrasione</b> Abrasion	<b>50.000 Cicli</b> 50.000 Cycles	BS5690 IWS TM112 UNI EN 20105-B02	
<b>Resistenza alla luce artificiale</b> Tear growth resistance	<b>XENOTEST</b>	UNI 7639 ISO 105-B02	4 / 5
<b>Resistenza al pilling</b> Pilling			4 / 5
<b>Colore</b> Colour	<b>Leggere differenze di colore fra una partita e l'altra sono da considerarsi normali</b> Slight color differences between one lot and another have to be considered within commercial tolerance		
<b>Note</b> Notes	<b>SUPPLEMENTO IGNIFUGO 11M</b> <b>ordine minimo 1 rotolo da mt. 50</b> FIRE RETARDANT 11M minimum order quantity 50mt/1 roll		

- Per rimuovere la polvere utilizzare un aspirapolvere.
- Ogni macchia o sporcizia devono essere puliti immediatamente con una soluzione di sapone neutro utilizzando un panno con movimenti circolari regolari.
- Non si accettano responsabilità per eventuali danni derivanti da un uso improprio, pulizia con prodotti chimici aggressivi o impregnazione con prodotti non idonei.

- I risultati analitici sono riferiti esclusivamente al campione provato.
- Alterazioni del colore sono tollerate secondo gli standard industriali e non costituiscono motivo di contestazione.
- Ci riserviamo il diritto di modificare in qualsiasi momento e senza preavviso le specifiche del prodotto.

- To remove dust use a vacuum cleaner.
- Any stain, spills or soiling should be cleaned up promptly with a neutral soap solution using a cloth in smooth circular movements.
- We do not accept responsibility for any damage resulting from inappropriate use, chemical cleaning or additional impregnation.

- The analytical results are referred only to the sample tested.
- Discolouration and colour deviations tolerated by permissible industrial standards which do not constitute reasons for claims.
- We reserve the right to modify, at any moment and without notice any product specifications.